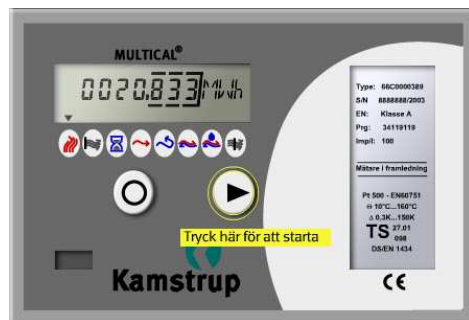


Avläsning av din fjärrvärmemätare:

OBS!

Din fjärrvärmemätare läses normalt av automatiskt vid varje månadsskifte.

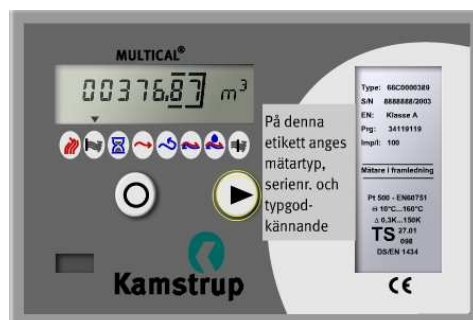
På din fjärrvärmemätare kan du med några få knapptryckningar läsa av hur mycket energi du använt sedan mätaren sattes upp och hur många m³ värmevatten som flödat igenom mätaren. Det är dessa värden vi på Dalkia vill ha av dig för att vi ska kunna debitera dig korrekt.



I det här fallet visas totalt använd energi sedan mätaren sattes upp. Som du ser är det en liten pil över symbolen:



Detta är symbolen för energi. Tryck på den gulmarkerad knappen...



Nu visas istället antalet kubikmeter värmevatten som flödat igenom mätaren. Pilen har flyttat sig till symbolen:



Detta är symbolen för flödet.

När du ska lämna en avläsning till oss läser du av värdet för energi och värdet för flödet.

Du kan posta avläsningar på blankett som du beställer av oss eller registrera på webben:

www.dalkiavarme.se

Där väljer du Om att vara kund hos oss och sedan Mätaravläsning.